

Steg för steg hur du lägger till blipp/kort

Genom att koppla ett eller flera* blipp/kort till sitt Zapteckonto kan användaren starta en laddning enkelt utan att behöva ta fram mobilen.

* Om flera i familjen eller på arbetsplatsen har en egen blipp/kort kan flera personer starta en laddning kopplat till samma konto

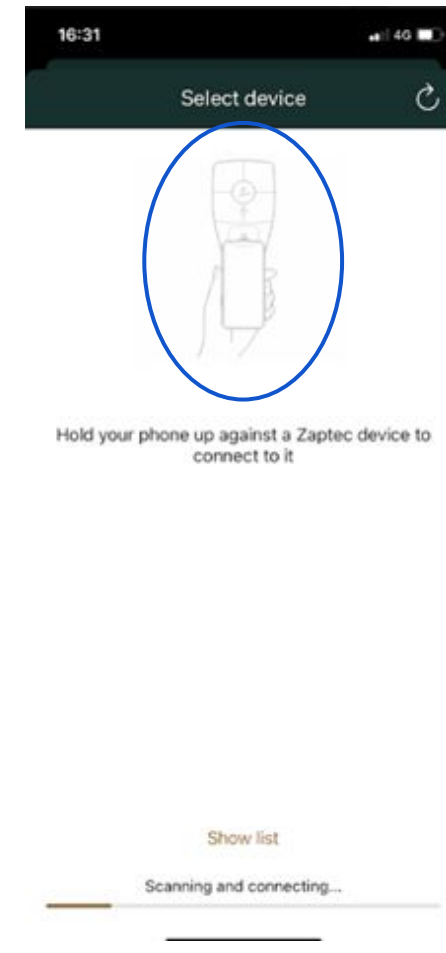
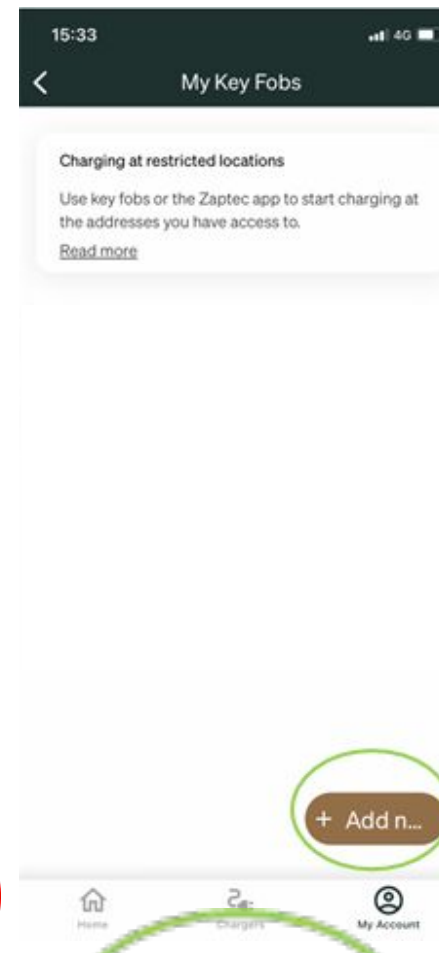
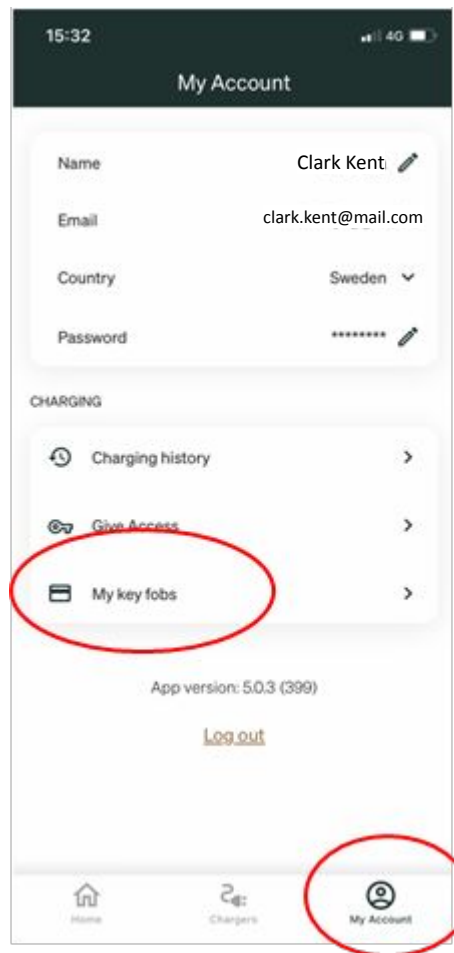
ZAPTEC

Ställ dig vid en box!

Gå in i Zaptec appen
Gå in i fliken "My Account"
Tryck på "My key fobs"

Tryck på "Add new"
Tillåt Zaptec appen att hitta och ansluta till
enheter i närheten

Håll upp mobilen nära boxen



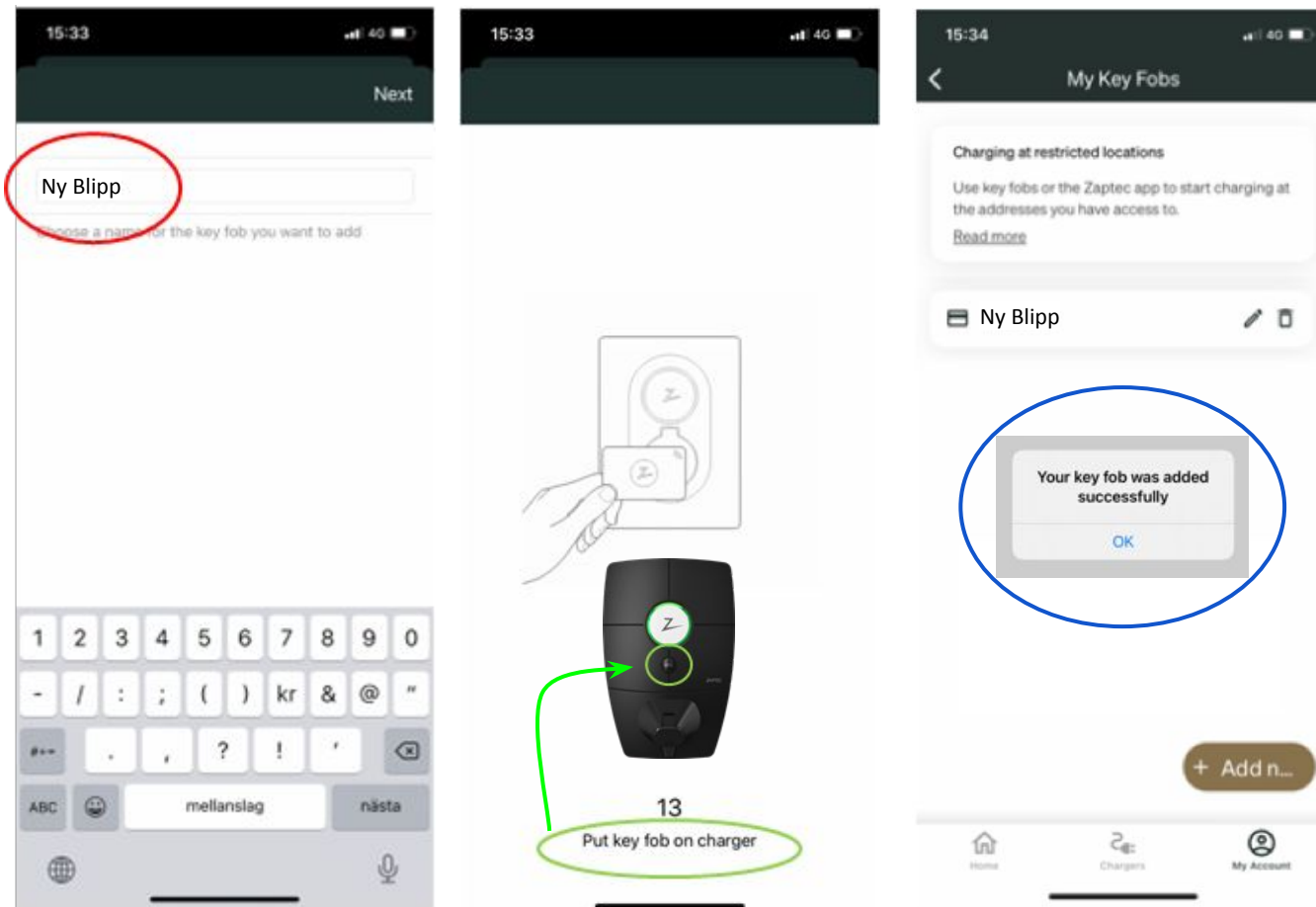
Lägg till blipp/kort

Namnge blipp/kort

Håll blipp/kort vid RFID-zonen

Klart!

Nu kan du starta en laddning med att svepa blipp/kort vid RFID-zonen
Du kan se dina kopplade kort och blippar i menyn "My key fobs"



För att lägga till fler tryck här och börja om från föregående sida

Sammanfattning

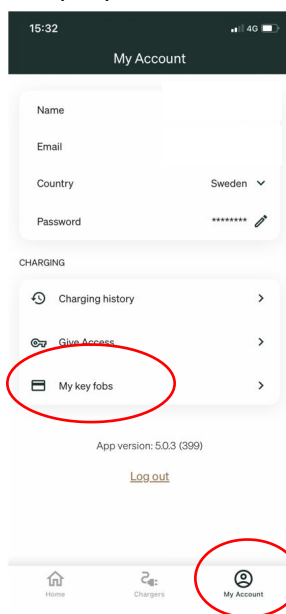
Genom att koppla ett eller flera* blipp/kort till sitt Zapteckonto kan användaren starta en laddning enkelt utan att behöva ta fram mobilen.

* Om flera i familjen eller på arbetsplatsen har en egen blipp/kort kan flera personer starta en laddning kopplat till samma konto

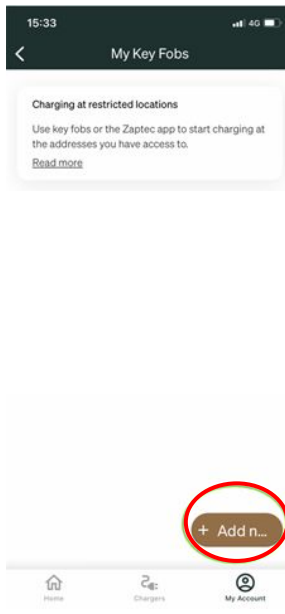


Ställ dig vid en box!

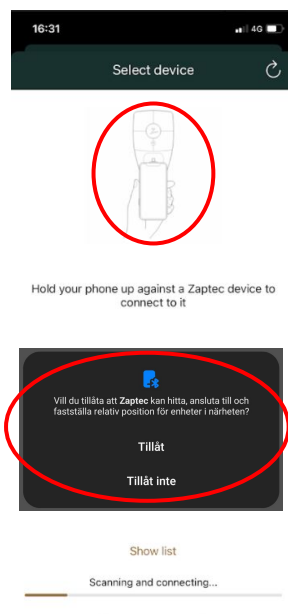
I appen, tryck på "My Account" och sedan "My Key fobs".



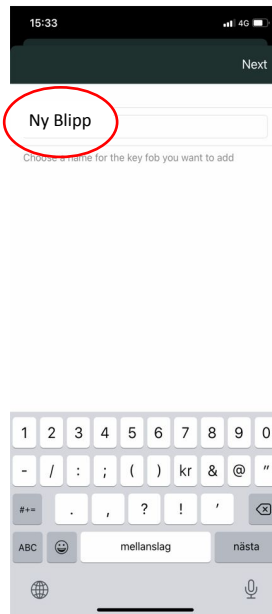
Tryck på "Add new"



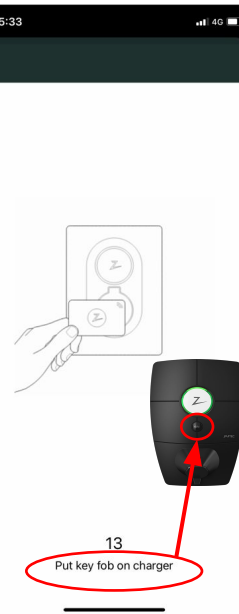
Håll mobilen nära laddboxen, tillåt



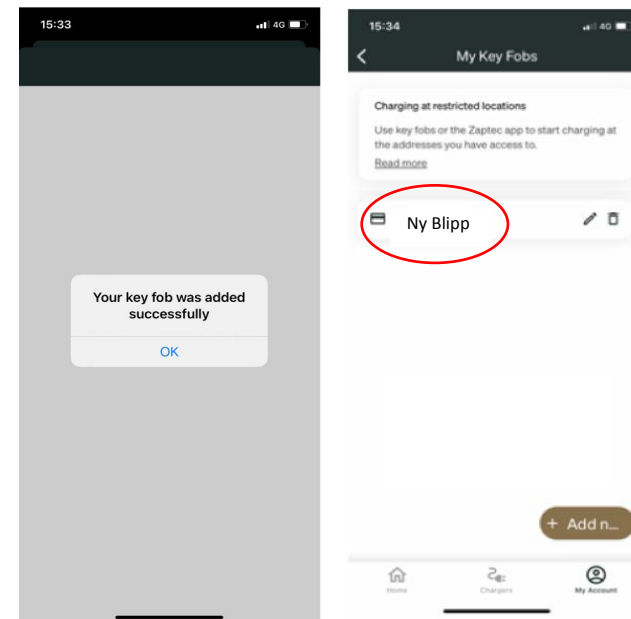
Namnge blipp/kort



Håll blipp/kort vid RFID-zonen



Klart, nu kan du starta en laddning med att svepa blipp/kort vid RFID-zonen.



För att lägga till fler tryck här och börja om från steg 2